



## KANALBETRIEBSFÜHRUNG

Suchen Sie einen erfahrenen Betriebsführer?

**RWG**

Ruhr-Wasserwirtschafts-  
Gesellschaft mbH

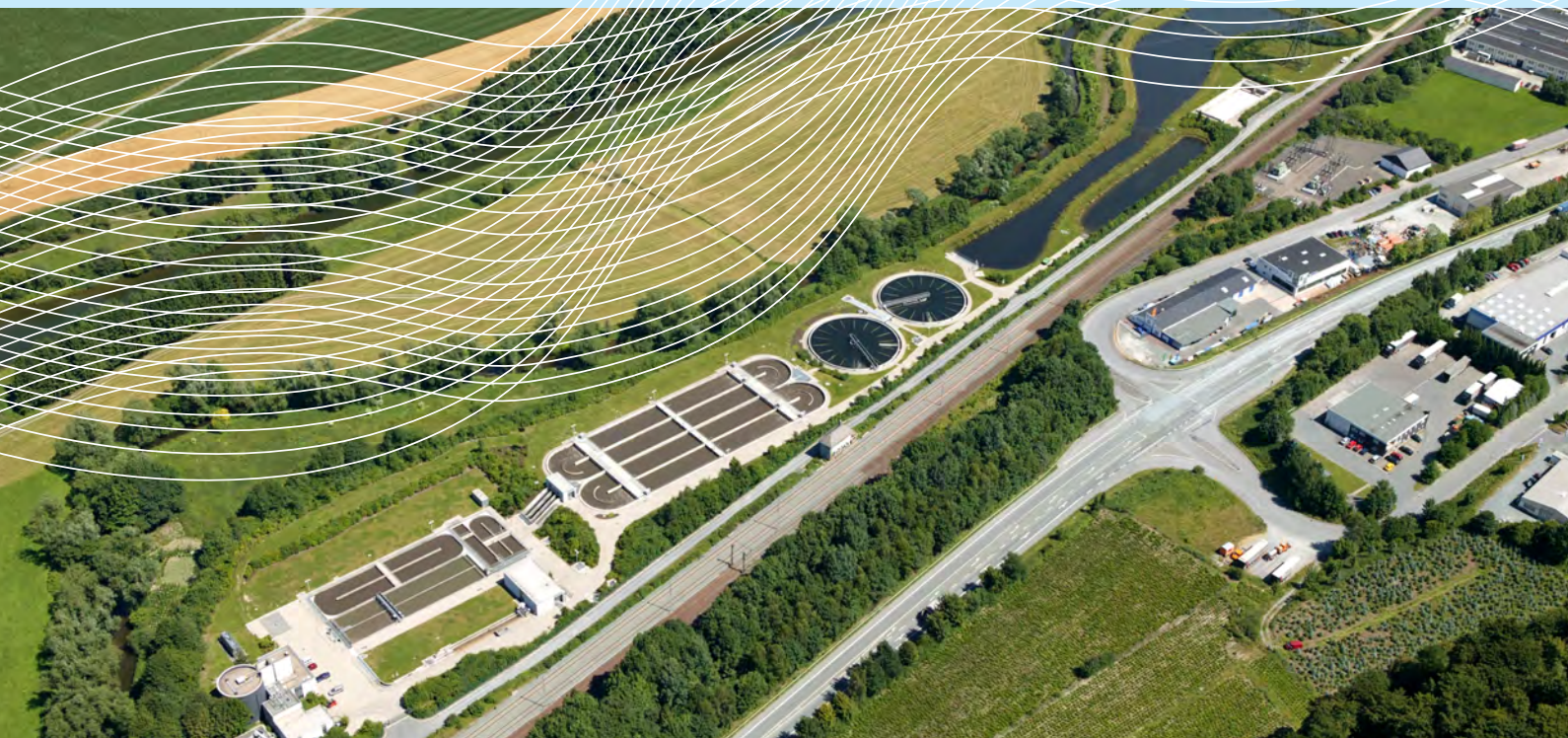


# LEISTUNGSSTARK

Auf unsere Kosteneffizienz können Sie bauen

## **Abwasser kennen wir !**

Das können wir Ihnen versichern. Und auch in der Betriebsführung von abwassertechnischen Anlagen sind wir seit über 15 Jahren als RWG tätig. Gleichzeitig können wir auf die hundertjährige Erfahrung des Ruhrverbands in der Siedlungsentwässerung, namentlich in der Kanalisation, der Niederschlagswasserbehandlung, der Abwasserreinigung und auch der Gewässerbewirtschaftung zurückgreifen.







### **RWG Betriebsführungen**

**Stadt Olsberg:**  
 180 km Kanalnetz  
 7 Sonderbauwerke  
 von 1999 bis 2010 technische Betriebsführung Kanal

**Stadt Meschede / Ruhrverband:**  
 330 km Kanalnetz  
 43 Sonderbauwerke  
 seit 2008 technische Betriebsführung Kanal

**Stadt Schmallenberg:**  
 330 km Kanalnetz  
 13 Sonderbauwerke  
 seit 2011 technische Betriebsführung Kanal

### **Weitere RWG Betriebsführungen**

Stadt Ennepetal - Sonderbauwerke  
 Stadt Neuenrade - Sonderbauwerke  
 Kläranlage Herdecke-Voskuhle  
 Kläranlage Winterberg-Niedersfeld  
 Kläranlage Schmallenberg-Wormbach  
 Deponiesickeranlage Burbach-Würgendorf

### **Betriebsführungen von abwassertechnischen Anlagen**

Wir können Sie bei der technischen und kaufmännischen Betriebsführung unterstützen:

- ... eigenes Personal
- ... eigene Fahrzeuge
- ... Bereitschaftsdienst
- ... Inspektion
- ... Betreuung von Kanal-TV-Untersuchungen
- ... Bewertung der TV-Untersuchungen mit Sanierungsvorschlägen
- ... Dienst- und Betriebsanweisungen
- ... SüwV-Kan-Berichte
- ... Pflege Fortschreibung Kanalkataster
- ... örtliche Sprechstunden
- ... Beratungen hinsichtlich § 61a LWG
- ...



## ERFAHREN UND FACHKUNDIG

In allen Aufgaben der Wasserwirtschaft zu Hause



### **Abwasser im Team !**

Unsere Mitarbeiter unterstützen Sie gerne. Ein qualifiziertes Team von fast 40 Mitarbeitern, bestehend aus Ingenieuren, Ökonomen, Technikern und Kanalfachkräften kann Ihnen bei allen Fragen weiterhelfen. Auf langjährige Erfahrungen und nach den neuesten Regeln geschultes Personal mit Zusatzqualifikationen können Sie bauen. Gerne geben wir unser Know-how an Sie weiter.

**Dr.-Ing. Peter Evers**



**Geschäftsführer**

**Dr.-Ing.**

**Tätigkeiten:**

Geschäftsbereichsleiter Abwasser Betrieb des Ruhrverbands  
Geschäftsführer RWG Ruhr-Wasserwirtschafts-Gesellschaft mbH  
Geschäftsführer WFA Elverlingsen GmbH

**Michael Menke**



**Prokurist,  
Niederlassungsleiter Arnsberg**

**Dipl.-Ing. TU**

Berufserfahrung: 27 Jahre

Wohnort: Warstein

**Tätigkeiten:**

seit 1999 Leiter des Kanalbetriebs Olsberg  
seit 2008 Leiter des Kanalbetriebs Meschede  
seit 2011 Leiter des Kanalbetriebs Schmallenberg  
Zertifizierter Berater Grundstücksentwässerung  
Sachkundiger für Dichtheitsprüfungen privater Abwasserleitungen  
seit 2016 Prokurist der RWG Ruhr-Wasserwirtschafts-Gesellschaft mbH

**Anja Schmidt**



**Stellv. Niederlassungsleiterin  
Arnsberg  
Projektleitung, Kommunikation**

**Dipl.-Ing. FH**

Berufserfahrung: 22 Jahre

Wohnort: Arnsberg

**Tätigkeiten:**

Kanalbetrieb Schmallenberg  
Abwasserbeseitigungskonzepte (ABK)  
Kanalkataster u. -Zustandsbewertung  
Ingenieurleistungen  
Zertifizierte Beraterin Grundstücksentwässerung  
Sachkundige für Dichtheitsprüfungen privater Abwasserleitungen

**Andreas Weller**



**Projektleitung**

**Dipl.-Ing. FH**

Berufserfahrung: 20 Jahre

Wohnort: Olsberg

**Tätigkeiten:**

Generalentwässerungsplanung (GEP)  
Zentrale Abwasserpläne (ZAP)  
Ingenieurleistungen

**Georg Fabri**



**Kanalbetrieb Schmallenberg**

**Kanalfacharbeiter/  
Zentralheizungs- u.  
Lüftungsbauer**

Berufserfahrung: 25 Jahre

Wohnort: Schmallenberg

**Tätigkeiten:**

seit 17 Jahren Vor-Ort-Personal Kanalbetrieb Schmallenberg,  
davon seit 2011 bei der RWG

**Thomas Piechkamp**



**Kanalbetrieb Meschede**

**Kanalfacharbeiter**

Berufserfahrung: 25 Jahre

Wohnort: Meschede

**Tätigkeiten:**

seit 17 Jahren Vor-Ort-Personal Kanalbetrieb Olsberg  
und Meschede

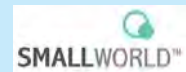
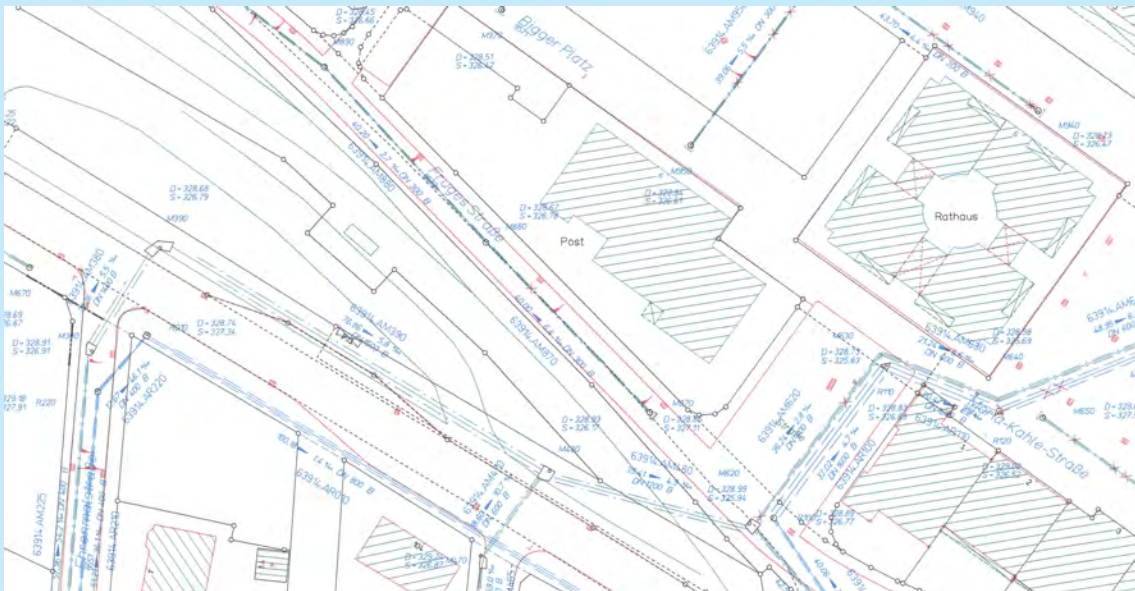




## REFERENZLISTE KOMMUNALER KUNDEN

	Stadtwerke Altena		Stadt Nachrodt-Wiblingwerde	
	Stadtwerke Balve		Stadt Meschede	
	Gemeinde Eslohe		Stadtwerke Rütten	
	Stadt Iserlohn		Abwasserwerk Olsberg	 Stadtwerke Wenden
	Stadtwerke Lennestadt		Stadtwerke Schmallenberg	

## Kanalkataster





# KENNTNISREICH UND ROUTINIERT

Wasser ist unser Element

## **Wasser ist unser Element !**

Nicht nur als technischer und kaufmännischer Betriebsführer von abwassertechnischen Anlagen sind wir tätig. Mit einer Vielzahl von Leistungen können wir Sie unterstützen, hier nur einige wenige:

- Abwasserbeseitigungskonzepte (ABK)
- Generalentwässerungsplanung (GEP)
- Ingenieurleistungen Abwasser
- Ingenieurleistungen Gewässer
- Kanalkataster
- Kanal-Zustandsbewertungen
- Bauliche Kanalsanierungskonzepte
- Fremdwasseruntersuchungen
- Erschließungsplanungen

Die Synergien durch unsere Nähe zum Ruhrverband stellen wir Ihnen natürlich ebenfalls gerne zur Verfügung.





# WASSER BEWEGT UNS



RWG Ruhr-Wasserwirtschafts-  
Gesellschaft mbH  
Kronprinzenstraße 37  
45128 Essen

Tel. 0201/178-2100  
Fax 0201/178-2105

E-Mail: [info@rwg.ruhrverband.de](mailto:info@rwg.ruhrverband.de)  
[www.rwg-mbh.com](http://www.rwg-mbh.com)

RWG Ruhr-Wasserwirtschafts-  
Gesellschaft mbH  
Hansastraße 3  
59821 Arnsberg  
Tel. 02931/551-170  
Fax 02931/551-162

E-Mail: [info@rwg.ruhrverband.de](mailto:info@rwg.ruhrverband.de)  
[www.rwg-mbh.com](http://www.rwg-mbh.com)

**RWG**

Ruhr-Wasserwirtschafts-  
Gesellschaft mbH

Ein Unternehmen des Ruhrverbandes